



PH-01 雪花冰刨冰機

尺寸：44 x 31 x 72 公分
 重量：26 公斤 馬力：1/4 HP
 用途：綿綿冰、雪花冰



PH-02 泡泡冰刨冰機

尺寸：39 x 40 x 66 公分
 重量：28 公斤 馬力：1/4 HP
 用途：基隆廟口泡泡冰專用機



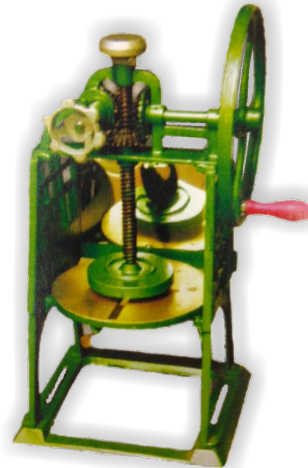
PH-03 M3 新型刨冰機

尺寸：44 x 31 x 71 公分
 重量：25 公斤 馬力：1/4 HP
 用途：大冰磚專用，可調粗細



PH-04 梅花 100 刨冰機

尺寸：44 x 31 x 71 公分
 重量：25 公斤 馬力：1/4 HP
 用途：大冰磚專用，營業用刨冰



PH-05 手搖式刨冰機

尺寸：21 x 32 x 63 公分
 重量：14 公斤
 用途：綿綿冰、刨冰



PH-06 造型刨冰機

尺寸：42 x 32 x 70 公分 x 86 公分
 重量：20 公斤 馬力：1/4 HP
 用途：雪花冰、綿綿冰、刨冰



PH-07 衛生冰削冰機

尺寸：28.5 x 37 x 42 公分
 重量：19 公斤 冰塊容量：1 公斤
 用途：衛生冰削冰各種刨冰可調粗細
 備註：可另購加量桶



PH-08 衛生冰碎冰機

尺寸：58 x 59 x 102 公分
 重量：76 公斤 馬力：1 HP
 入口：34 x 19 公分
 用途：一般海產鋪陳碎冰塊



PH-09 碎冰機

尺寸：46 x 42 x 70 公分
 重量：58 公斤 馬力：1/3 HP
 用途：大冰磚刀削冰、適用於豆花、
 綠豆、米苔目、飲料



PH-10 磨豆米機



PH-11 臥式石磨機



PH-12 高速磨豆脫渣機

尺寸：5" 6" 馬力：1/2、3/4、1 HP 用途：磨米、豆漿、綠豆沙、米漿、 薏仁漿、五穀漿	規格：6" 8" 10" 12" 用途：豆花、芝麻糊、碗粿、菜頭粿、 發粿、肉圓	馬力：1、1.5、2 HP 用途：磨豆漿、脫豆渣專用
---	--	-------------------------------



PH-13 [10斤]脫漿機



PH-14 大型脫水機



PH-15 專利煮豆漿機

尺寸：50 x 40 x 83 公分 馬力：1/2 HP 用途：脫豆漿、粿漿、脫水、脫菜	規格：15"、20"、22" 馬力：1/2HP、1HP、1.5HP 用途：脫豆漿、脫菜、粿漿、脫水、 脫衣物、化工	尺寸：67 x 67 x 91 公分 容量：60 公升 用途：煮豆漿、紅茶、米漿、鮮奶
--	--	---



PH-16 全自動煮豆漿機



PH-17 棉花糖機



PH-18 切高麗菜機

尺寸：67 x 90 x 公分 容量：60 公升 備註：可自動關火 用途：煮豆漿、米漿、紅茶、咖啡	尺寸：50 x 50 x 48 公分 重量：14.5 公斤 規格：有電池和插電兩種	尺寸：40 x 32 x 74 公分 重量：20 公斤 馬力：1/3 HP 用途：水餃、水煎包、菜包、自助餐
---	---	--



PH-19 高麗菜切絲機

尺寸：47 x 52 x 73 公分
 重量：25 公斤 馬力：120w
 用途：高麗菜、切洋蔥絲、苦瓜、
 蘿蔔、筍、大黃瓜切片



PH-20 鐵鍊式切蔥機

尺寸：42 x 33 x 52 公分
 重量：17 公斤
 用途：切蔥、韭菜、酸菜



PH-21 皮帶式切蔥機

尺寸：42 x 33 x 52 公分
 重量：17 公斤
 用途：切蔥、大腸、酸菜、辣椒、
 韭黃



PH-22 多功能切菜機

尺寸：118 x 53 x 103 公分
 重量：135 公斤
 用途：葉菜類根莖類切斷、切絲、
 切丁、切片



PH-23 葉菜類切菜機

尺寸：75 x 50 x 107 公分
 重量：65 公斤
 用途：菠菜、高麗菜、洋蔥、大蒜、
 小黃瓜、豆乾



PH-24 球根類切菜機

尺寸：70 x 45 x 93 公分
 重量： 公斤 馬力：1 HP
 用途：各種根莖類切片、切丁、切絲



PH-25 切薑(絲)片機

尺寸：54 x 40 x 56 公分
 重量：45 公斤 馬力：1/2 HP
 用途：切絲切片 1.5 mm 絲



PH-26 臥式磨泥機

尺寸：40 x 41 x 70 公分
 重量：35 公斤 馬力：1.5 HP
 用途：磨薑、馬鈴薯、地瓜、山藥、
 蘿蔔



PH-27 削筴機

尺寸：43 x 57 x 73 公分
 重量：40 公斤 馬力：1/2 HP
 用途：芋頭、蘿蔔、地瓜、小黃瓜、
 竹筴切片切絲



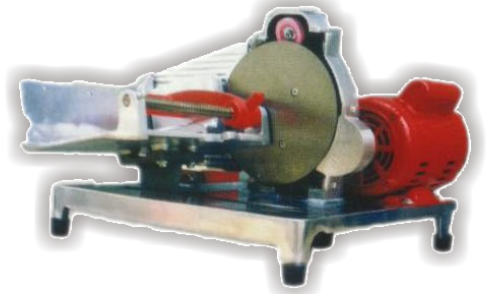
PH-28 桌上型細切機

尺寸：53 x 43 x 45 公分
馬力：1/3 HP
用途：洋蔥、高麗菜、素食切碎



PH-29 切紅蔥頭機

尺寸：48 x 28 x 59 公分
重量：22 公斤 馬力：1/4 HP



PH-30 半自動切肉片機

尺寸：51 x 53 x 32 公分
重量：29 公斤 馬力：1/3 HP
刀徑：200 mm
備註：台製



PH-31 高麗菜切絲機

尺寸：33 x 28 x 50 公分
重量：13 公斤 入口：18 公分
最細可切：0.5 mm



PH-32 甘蔗機

尺寸：46 x 46 x 105 公分
重量：67 公斤 馬力：1/2 HP
用途：甘蔗、金桔、牧草、薑母



PH-33 切蔥絲機

尺寸：43 x 23 x 43 公分
重量：15 公斤
馬力：1/2 HP



PH-34 蒜蓉機

尺寸：68 x 32 x 75 公分
馬力：1/2、1HP
刀數：25 支刀、50 支刀



PH-35 大型打碎機

尺寸：90 x 38 x 100 公分
馬力：2 HP
用途：打碎洋蔥、馬鈴薯、菠菜、蒜頭、薑



PH-36 大型果汁機

尺寸：35 x 35 x 61 公分
重量：14 公斤 馬力：3/4 HP
用途：西瓜、椰子乳、稀飯



PH-37 脫油機



PH-38 360度搖搖機



PH-39 電動絞肉機

<p>尺寸：38 x 28 x 37 公分 重量：19 公斤 馬力：60w 內桶尺寸：寬 20 X 高 14 公分 用途：鹹酥雞、炸海產脫油</p>	<p>尺寸：34 x 30 x 30 公分 重量：26 公斤 馬力：60w 用途：珍珠奶茶、泡沫紅茶、 手搖杯專用機</p>	<p>尺寸：50 x 26 x 30 公分 馬力：1/2、3/4、1 HP 用途：香菇、肉類、雞肉、素食</p>
---	---	--



PH-40 手動絞肉機



PH-41 香腸填充機



PH-42 小型粉碎機

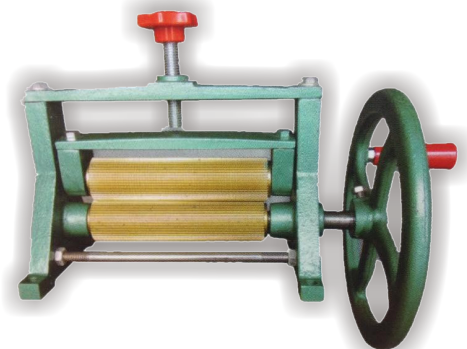
<p>尺寸：33 x 15 x 31 公分 重量：4.5 公斤 用途：絞肉、素食、地瓜球</p>	<p>尺寸：58 x 43 x 70 公分 重量：40 公斤 馬力：1 HP 用途：灌香腸、絞肉</p>	<p>規格：2 兩、4 兩、10 兩 重量：3、3.5、9.5 公斤 用途：乾燥食材中藥、西藥打成粉狀</p>
--	--	---



PH-43 中型粉碎機



PH-44 大型粉碎機



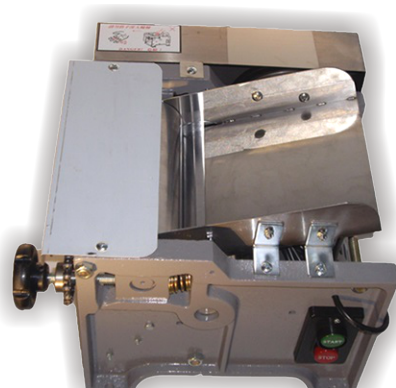
PH-45 手搖壓魷魚機

<p>尺寸：50 x 30 x 54 公分 重量：25 公斤 馬力：1 HP 用途：乾燥不含油、水食材粉粹</p>	<p>尺寸：63 x 45 x 93 公分 重量：70 公斤 馬力：1.5 HP 用途：乾燥不含油、水食材粉粹</p>	<p>尺寸：37 x 24 x 27 公分 重量：7 公斤 用途：壓平魷魚加大面積、增佳口感</p>
---	---	--



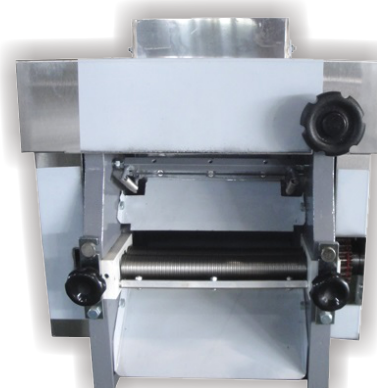
PH-46 水餃皮機

尺寸：23 x 32 x 26 公分
 重量：18 公斤 ` 馬力：1/3 HP
 用途：麵糰壓平



PH-47 桌上型壓麵機

輪寬：16、21、30 公分
 馬力：1/3、1/2、3/4 HP
 重量：46、46、50 公斤
 用途：水餃皮、麵皮壓平



PH-48 [21 公分]製麵機

尺寸：45 x 43 x 48 公分
 重量：65 公斤 ` 馬力 1/2 HP
 用途：製作各種麵條
 麵刀可自由選購 細麵 粗麵



PH-49 桌上型壓肉機

尺寸：26 x 37 x 50 公分
 重量：38 公斤 ` 馬力：1/4 HP
 用途：排骨、雞排、肉片
 備註：可拆洗



PH-50 豆餡攪拌機[活動式]

規格：2 尺 4、2 尺 8
 重量：200、270 公斤
 馬力：1、1.5 HP
 用途：炒肉燥、豆沙、紅糖



PH-51 豆餡攪拌機[固定式]

規格：2 尺 4、2 尺 8
 重量：200、250 公斤
 馬力：1、1.5 HP
 用途：炒肉燥、豆沙、紅糖



PH-52 [60 公升]炒食機

尺寸：77 x 100 x 135 公分
 入口：30 公分 ` 馬力：90w
 用途：炒飯、炒麵、栗子、花生



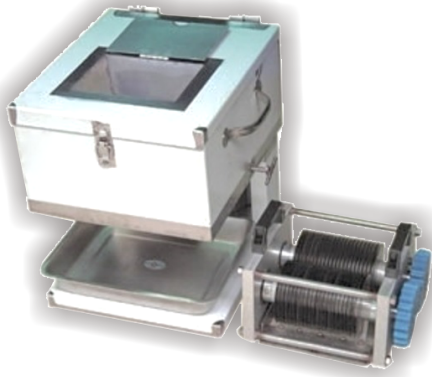
PH-53 混合機

尺寸：95 x 55 x 111 公分
 重量：30 公斤 ` 馬力：1 HP
 規格：30、60、90 公斤
 用途：各種食品、油飯、香腸、肉類、
 調味料混合



PH-54 爆玉米花機

尺寸：55 x 40 x 65 公分
 電力：110 / 220v
 用途：爆玉米花



PH-55 溫體肉切肉機



PH-56 溫體肉切肉機



PH-57 全自動切肉片機

<p>尺寸：38 x 33 x 40 公分 重量：30 公斤 馬力：1/4 HP 用途：雞排、肉類、滷味、海產、切片切絲 備註：此機型為桌上型</p>	<p>尺寸：48 x 52 x 80 公分 重量：50 公斤 馬力：1 HP 用途：雞排、肉類、滷味、海產、切片切絲 備註：此機型為落地型</p>	<p>尺寸：73 x 60 x 74 公分 重量：66 公斤 用途：冷凍肉切片、火鍋片</p>
--	--	---



PH-58 桌上型蛋餅皮機



PH-59 落地型蛋餅皮機



PH-60 氣壓式蔥油餅機

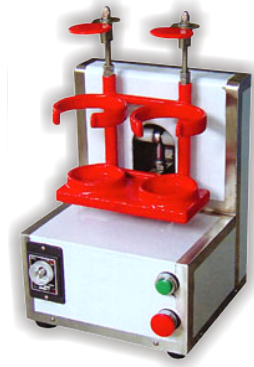
<p>尺寸：45x 39 x 86 公分 重量：45 公斤 用途：蛋餅麵皮加工</p>	<p>尺寸：82 x 50 x 172 公分 重量：97 公斤 用途：蛋餅麵皮加工</p>	<p>尺寸：35 x 35 x 47 公分 重量：20 公斤 用途：蔥抓餅/蔥油餅 專用</p>
---	---	--



PH-61 乾燥機



PH-62 自動脫毛機



PH-63 小型搖搖機

<p>8 盤尺寸：67 x 50 x 101 公分 規格：8 盤、12 盤 乾燥溫度：40-110°C 盤子尺寸：48 x 33 x 3 公分</p>	<p>規格：2 尺、2 尺半 馬力：1、1.5 HP 產能：5-10、10-15 隻 用途：脫雞毛專用</p>	<p>尺寸：25 x 25 x 52 公分 重量：21 公斤 馬力：1/4 HP 用途：手搖杯專用機</p>
--	--	--



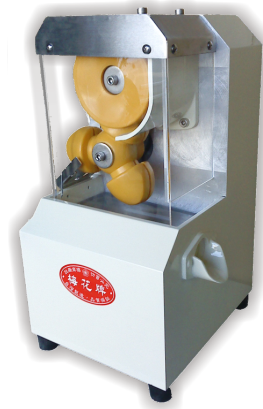
PH-64 果汁搖渣機

尺寸：32 x 15 x 22 公分
 重量：6 公斤 馬力：60w
 用途：果汁搖渣專用



PH-65 一級棒壓汁機

尺寸：35 x 23 x 50 公分
 重量：6 公斤
 用途：壓柳丁、檸檬專用



PH-66 旋轉式壓柳丁機

尺寸：32 x 27 x 52 公分
 重量：30 公斤 馬力：1/4 HP
 產能：每分鐘 19 顆



PH-67 小型攪拌機

尺寸：41 x 29 x 56 公分
 馬力：1/3 HP
 麵粉容量：1 公斤
 桶內容量：8 公升



PH-68 桌上型攪拌機

尺寸：46 x 37 x 61 公分
 馬力：1/3 HP
 麵粉容量：1.5 公斤 (2.5 斤)
 桶內容量：10 公升



PH-69 落地型攪拌機

尺寸：41 x 38 x 73 公分
 馬力：1/3 HP
 麵粉容量：1.5 公斤 (2.5 斤)
 桶內容量：10 公升



PH-70 [1 貫]攪拌機

尺寸：55 x 50 x 82 公分
 馬力：1/2 HP
 麵粉容量：3 公斤 (5 斤)
 桶內容量：20 公升



PH-71 [2 貫]攪拌機

尺寸：63 x 62 x 102 公分
 馬力：1 HP
 麵粉容量：6 公斤 (10 斤)
 桶內容量：30 公升



PH-72 [3 貫]攪拌機

尺寸：64 x 56 x 108 公分
 馬力：1-1/2 HP
 麵粉容量：9 公斤 (15 斤)
 桶內容量：40 公升